

制定机关：国家知识产权局  
备案机关：国家统计局  
备案文号：国统办函[2015]83号  
有效期至：2018年12月

[ 网址：<http://www.sipo.gov.cn/tjxx/> ]

# 国家知识产权局 专利业务工作及综合管理

## 统计月报

2016/08

国家知识产权局规划发展司



表 1	国内外发明专利受理状况表	2
表 2	2016 年国内发明专利受理状况表	4
表 3	2016 年主要国家及地区发明专利受理状况表	6
比较表 1	2016 年与 2015 年国内外三种专利受理量同期比较表	7
表 4	国内外发明专利授权状况表	9
表 5	2016 年国内发明专利授权状况表	11
表 6	2016 年主要国家及地区发明专利授权状况表	13
比较表 2	2016 年与 2015 年国内外三种专利授权同期比较表	14
表 7	集成电路布图设计登记状况表	15
表 8	专利公布和公告工作统计表	16
表 9	国际申请业务累计进展分表	17
表 10	2016 年 PCT 国际专利受理状况表	19
表 11	2016 年全国各地区专利受理结构表	21
表 12	国内外实用新型、外观设计专利受理状况表	22
表 13	国内外实用新型、外观设计专利授权状况表	23
表 14	2016 年国内三种专利申请状况表	24
表 15	2016 年国外三种专利申请状况表	25

图1 国内外发明专利受理状况

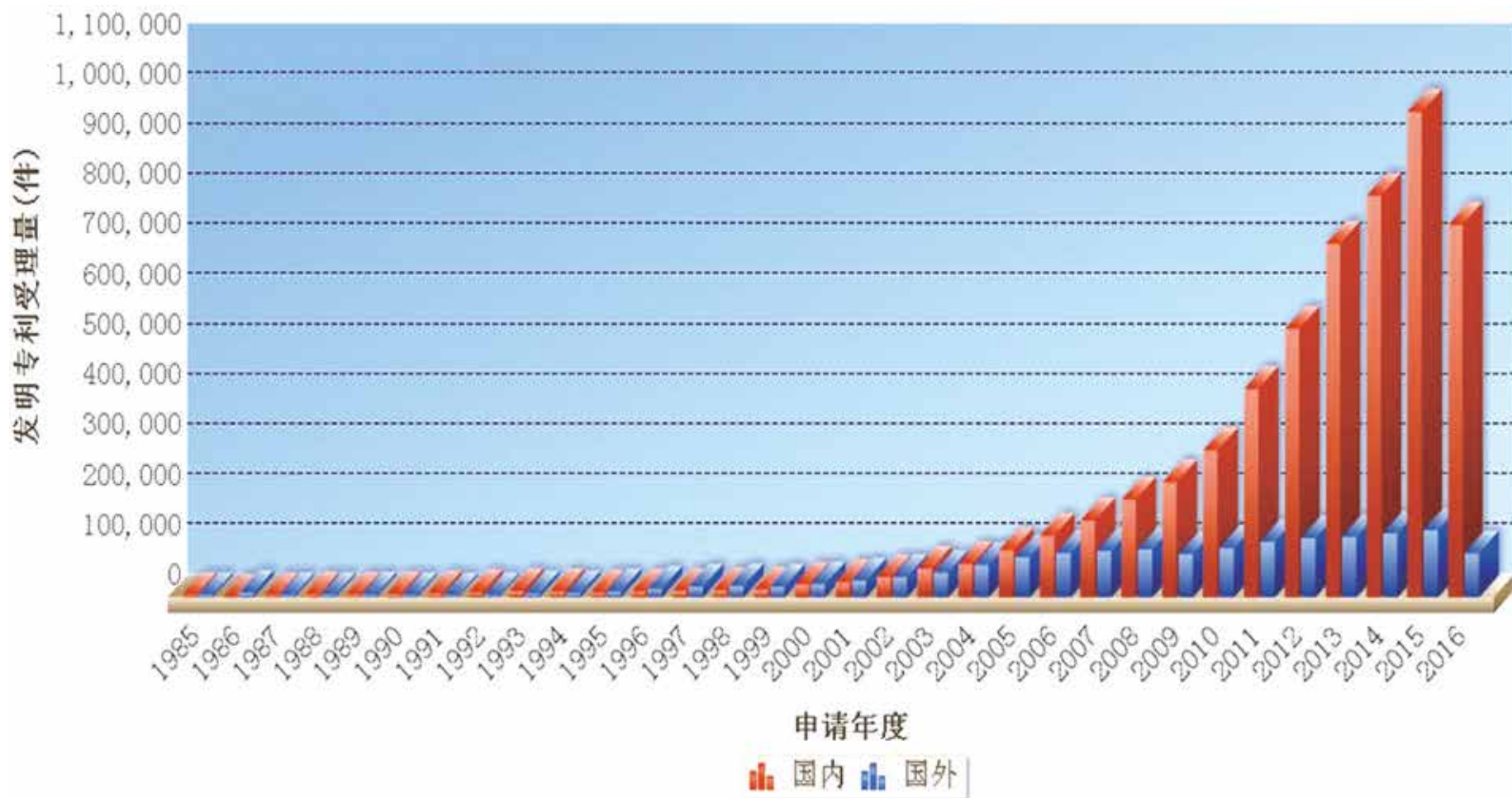


表 1 国内外发明专利受理状况表

2016年8月

单位：件

按国内外 分组		当月合计		当年累计			总累计	
		受理量	构成	受理量	构成	同比增长	受理量	构成
	小计	139031	100.0%	817738	100.0%	34.2%	7175598	100.0%
合计	职务	108705	78.2%	665901	81.4%	31.6%	5834272	81.3%
	非职务	30326	21.8%	151837	18.6%	46.7%	1341326	18.7%
	小计	128485	100/92.4	730656	100/89.5	39.3%	5584250	100/77.9
国内	职务	98376	76.6%	580666	79.5%	37.4%	4288858	76.8%
	非职务	30109	23.4%	149990	20.5%	47.4%	1295392	23.2%
	小计	10546	100/7.6	87082	100/10.5	2.5%	1591348	100/22.1
国外	职务	10329	97.9%	85235	97.9%	2.4%	1545414	97.1%
	非职务	217	2.1%	1847	2.1%	6.2%	45934	2.9%

注：本套统计表按照国家统计局统计制度备案的要求执行。

图2 2016年国内发明专利受理状况

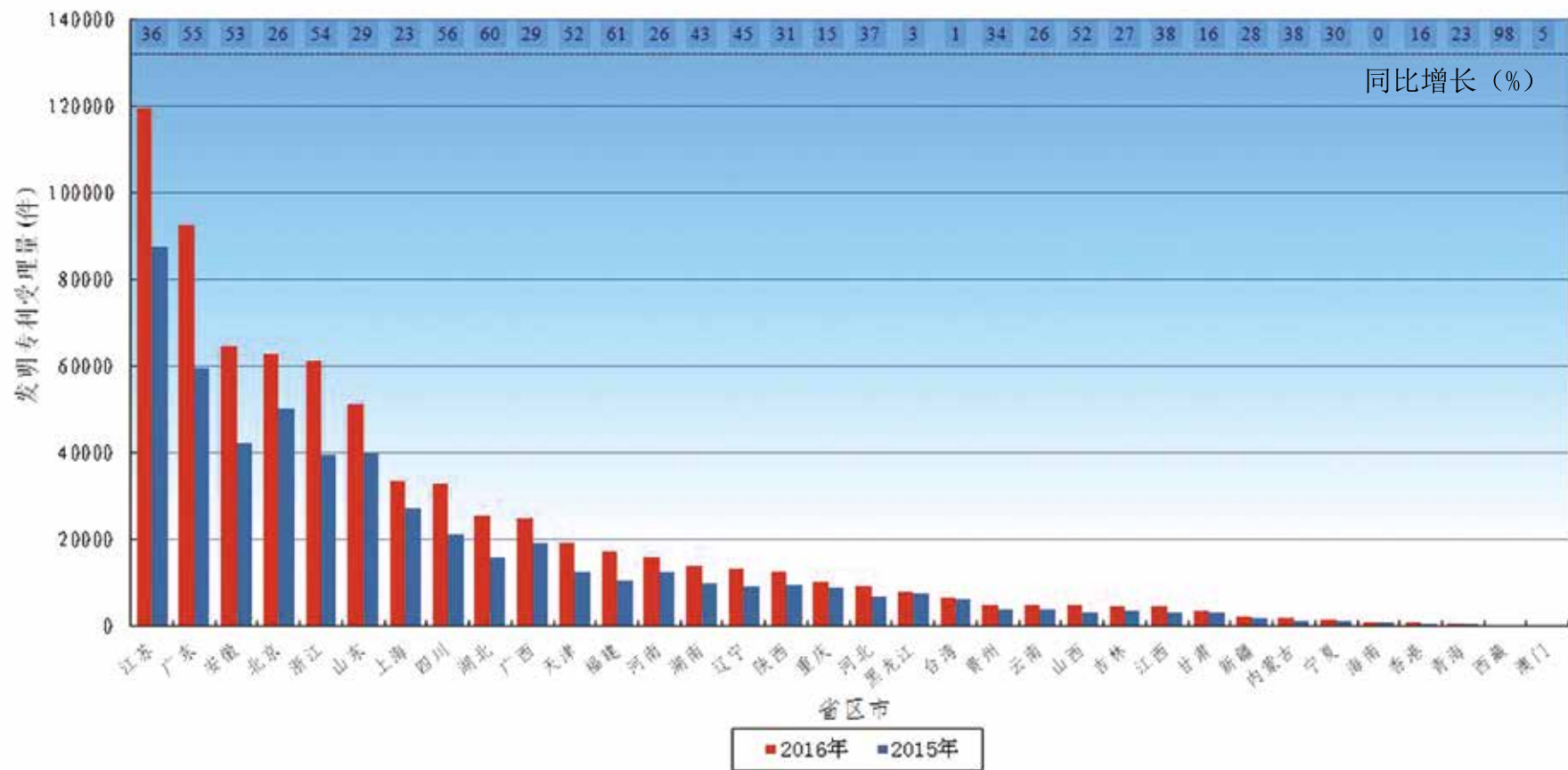


表 2 2016 年国内发明专利受理状况表

2016年8月

单位：件

地区	当月合计	当年累计	同比增长	总累计	地区	当月合计	当年累计	同比增长	总累计
合计	128485	730656	39.3%	5584250	甘肃	583	3629	15.6%	31460
江苏	22540	119279	36.1%	912102	新疆	372	2333	27.8%	18291
广东	16305	92475	55.2%	643195	内蒙古	341	1873	37.6%	17178
安徽	13879	64568	52.5%	269582	宁夏	259	1525	29.9%	11292
北京	8592	62871	25.7%	579369	海南	116	789	-0.3%	8600
浙江	10221	61328	54.5%	367413	香港	88	764	15.8%	11176
山东	7142	51266	28.8%	438995	青海	123	684	22.6%	4854
上海	4706	33454	23.2%	362132	西藏	40	127	98.4%	942
四川	7422	32835	55.8%	193988	澳门	3	20	5.3%	296
湖北	4755	25608	59.9%	159193	深圳	5232	34279	34.9%	315075
广西	5703	24779	29.3%	111930	成都	5932	25730	63.6%	138778
天津	3661	19122	52.2%	164866	南京	3244	19452	18.2%	158079
福建	2554	17196	61.0%	94341	广州	3060	18903	75.1%	113914
河南	2714	15758	26.3%	124871	青岛	2417	16287	19.6%	165026
湖南	2231	14064	42.5%	116428	杭州	2238	15990	42.1%	120753
辽宁	3480	13393	45.5%	166748	宁波	2327	12364	56.9%	74518
陕西	1813	12509	31.4%	142326	武汉	1845	12243	38.5%	87024
重庆	1414	10296	14.5%	115526	西安	1390	10014	27.0%	120349
河北	1198	9329	36.8%	69782	济南	1021	9892	11.6%	79134
黑龙江	812	7922	2.9%	84726	哈尔滨	657	6662	1.9%	66424
台湾	834	6481	1.2%	153148	沈阳	2095	6272	64.5%	65276
贵州	1237	5034	33.9%	39434	大连	581	3631	28.5%	62807
云南	869	5005	26.4%	38803	长春	394	3558	29.1%	31516
山西	1156	4948	52.2%	47599	厦门	508	3427	24.5%	24908
吉林	587	4744	26.9%	47146	新疆建设兵团	64	428	20.2%	2460
江西	735	4648	37.8%	36518					

注：1. 申请数据以申请人地址为统计口径。

2. 宁波、长春、南京、杭州、济南、成都、厦门、深圳8城市自1999年起单列统计，各城市统计数量已经计算在所属省内。

新疆生产建设兵团自2008年起单列统计，其统计数量已经计算在新疆内。



图3 2016年主要国家及地区发明专利受理状况

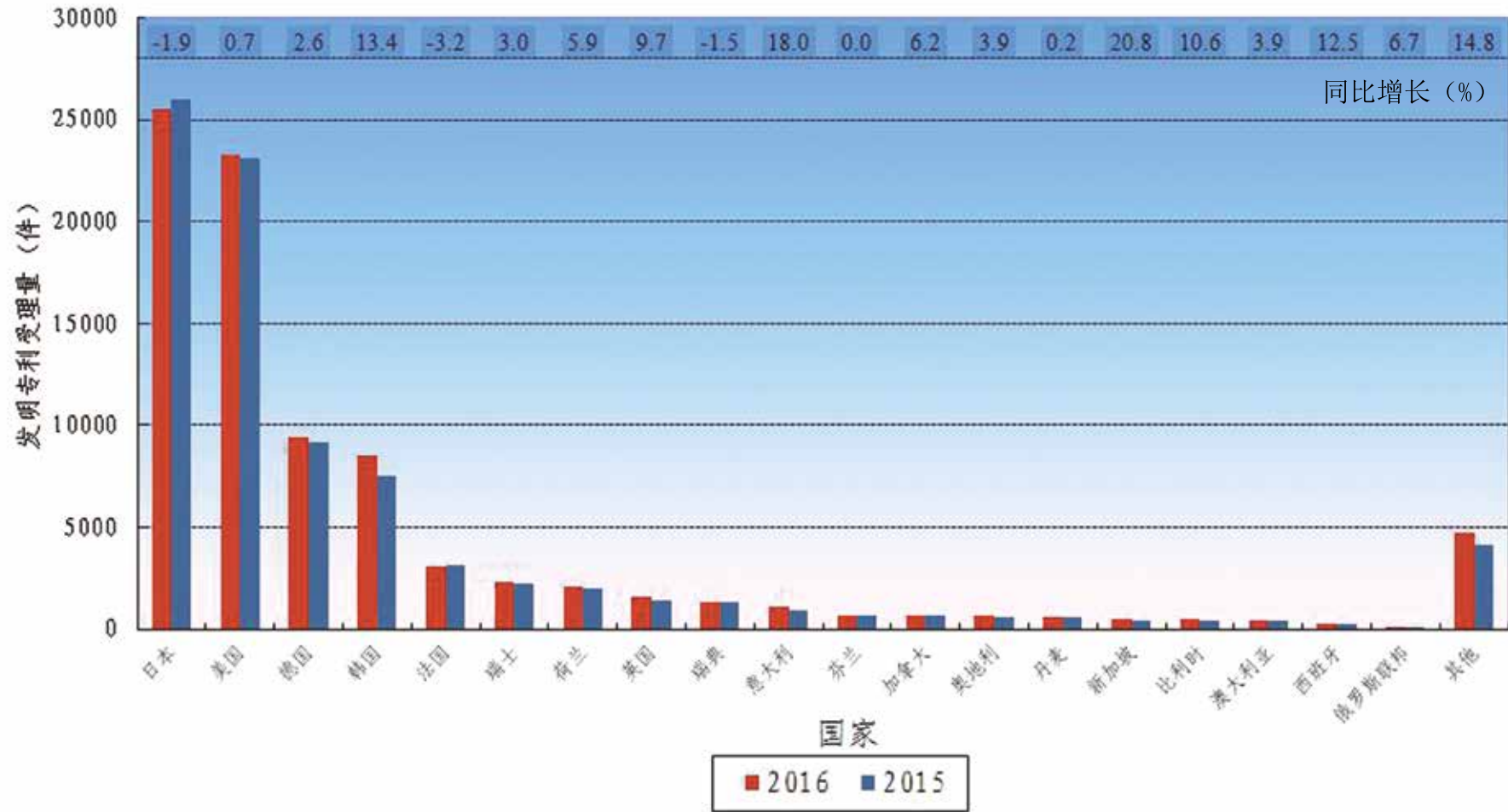


表3 2016年主要国家及地区发明专利受理状况表

国家 及地区	2016年8月			同比增长	总 累计
	当月 合计	当年 累计	单位：件		
合计	10546	87082		2.5%	1591348
日本	3133	25544		-1.9%	548702
美国	2771	23257		0.7%	405003
德国	1102	9379		2.6%	156562
韩国	1105	8513		13.4%	132922
法国	368	3049		-3.2%	57452
瑞士	280	2274		3.0%	41530
荷兰	264	2085		5.9%	48966
英国	177	1581		9.7%	30417
瑞典	166	1280		-1.5%	25907
意大利	116	1050		18.0%	19497
芬兰	75	694		0.0%	15492
加拿大	74	682		6.2%	13879
奥地利	101	641		3.9%	8329
丹麦	62	545		0.2%	9914
新加坡	75	516		20.8%	5346
比利时	44	458		10.6%	7899
澳大利亚	34	424		3.9%	10306
西班牙	42	270		12.5%	4545
俄罗斯联邦	14	96		6.7%	2210
其他	543	4744		14.8%	46470



## 比较表 1      2016 年与 2015 年国内外三种专利受理量同期比较表

2016年8月

单位：件

		当年累计	1月	2月	3月	4月	5月	6月	7月	8月	9月	10月	11月	12月
合计	2015年	1624616	202928	118809	152617	200147	222755	227200	267759	232401	251612	228303	295363	398606
	2016年	2235203	269315	124752	238655	267137	275322	348046	343764	368212				
	增长率	37.6%	32.7%	5.0%	56.4%	33.5%	23.6%	53.2%	28.4%	58.4%				
国内	2015年	1523073	190468	108352	139043	187016	209924	214127	254874	219269	235224	215979	281553	383617
	2016年	2131386	256297	114259	223590	253998	262981	333905	330656	355700				
	增长率	39.9%	34.6%	5.5%	60.8%	35.8%	25.3%	55.9%	29.7%	62.2%				
国外	2015年	101543	12460	10457	13574	13131	12831	13073	12885	13132	16388	12324	13810	14989
	2016年	103817	13018	10493	15065	13139	12341	14141	13108	12512				
	增长率	2.2%	4.5%	0%	11.0%	0%	-3.8%	8.2%	1.7%	-4.7%				
发明	2015年	609331	76901	46402	59436	74204	81314	85784	97905	87385	100095	94601	127220	170617
	2016年	817738	101109	49534	88612	92708	94613	126741	125390	139031				
	增长率	34.2%	31.5%	6.7%	49.1%	24.9%	16.4%	47.7%	28.1%	59.1%				
实用新型	2015年	677851	88180	51393	64570	84479	91479	91287	110042	96421	100960	89653	107181	151932
	2016年	982994	123876	55213	106163	121427	124662	151798	150291	149564				
	增长率	45.0%	40.5%	7.4%	64.4%	43.7%	36.3%	66.3%	36.6%	55.1%				
外观设计	2015年	337434	37847	21014	28611	41464	49962	50129	59812	48595	50557	44049	60962	76057
	2016年	434471	44330	20005	43880	53002	56047	69507	68083	79617				
	增长率	28.8%	17.1%	-4.8%	53.4%	27.8%	12.2%	38.7%	13.8%	63.8%				

图 4 国内外发明专利授权状况

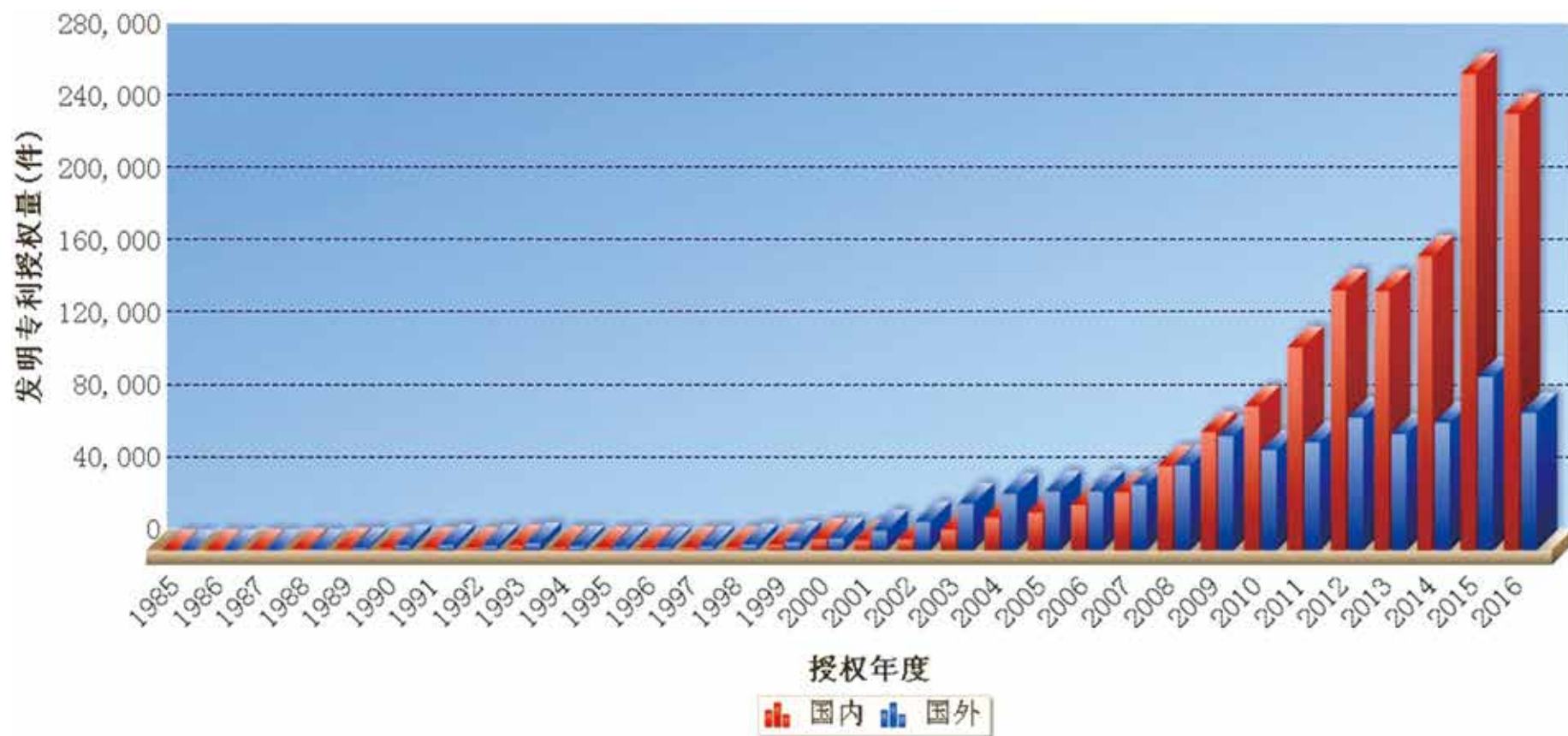


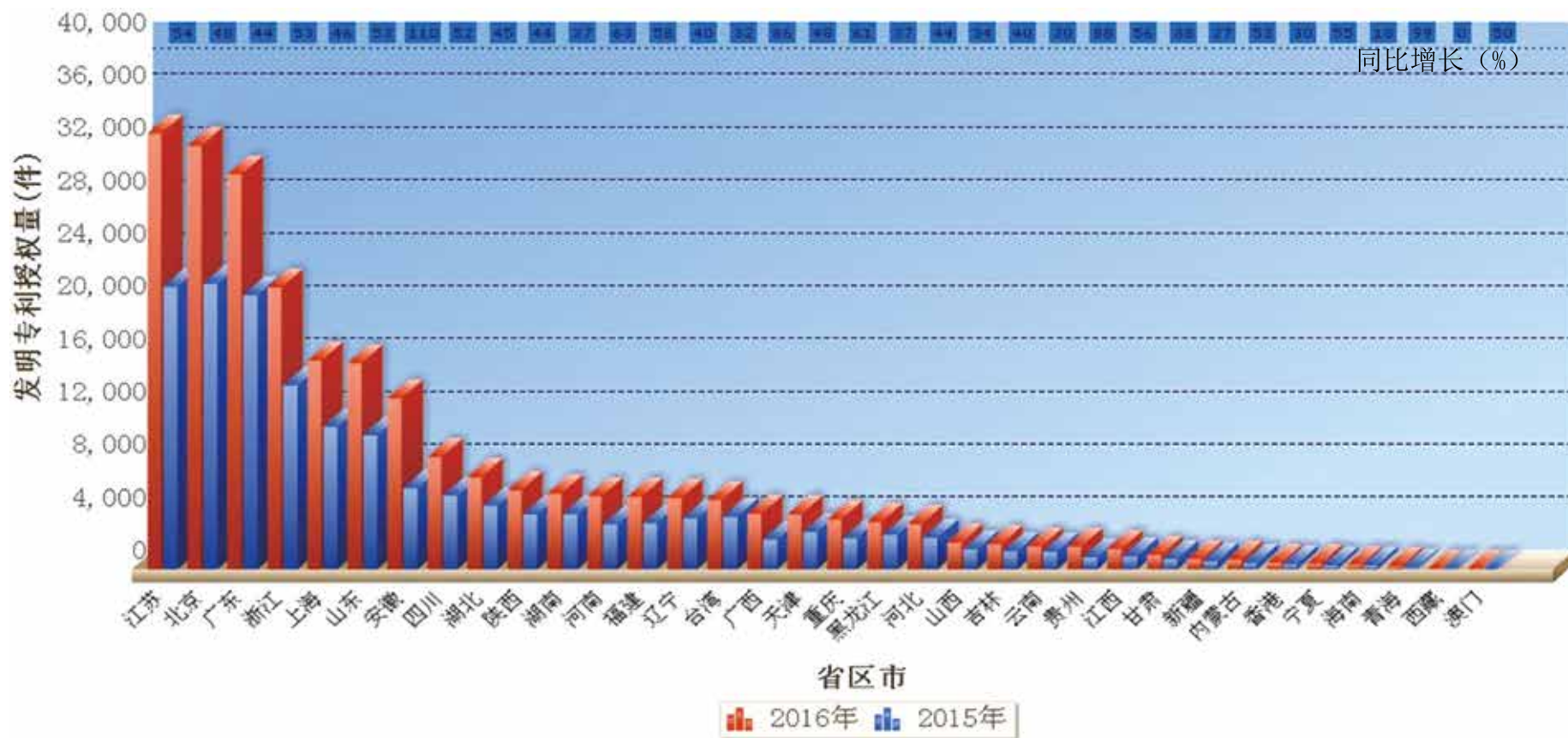
表 4 国内外发明专利授权状况表

2016年8月

单位：件

按国内外 分组		当月合计		当年累计			总累计	
		授权量	构成	授权量	构成	同比增长	授权量	构成
	小计	37211	100.0%	317275	100.0%	44.8%	2228478	100.0%
合计	职务	34697	93.2%	294956	93.0%	45.2%	2012192	90.3%
	非职务	2514	6.8%	22319	7.0%	39.9%	216286	9.7%
	小计	27760	100/74.6	241355	100/76.1	51.3%	1403334	100/63.0
国内	职务	25379	91.4%	220215	91.2%	52.4%	1206413	86.0%
	非职务	2381	8.6%	21140	8.8%	41.1%	196921	14.0%
	小计	9451	100/25.4	75920	100/23.9	27.5%	825144	100/37.0
国外	职务	9318	98.6%	74741	98.4%	27.6%	805779	97.7%
	非职务	133	1.4%	1179	1.6%	21.2%	19365	2.3%

图5 2016年国内发明专利授权状况



## 表 5 2016 年国内发明专利授权状况表

2016年8月					单位：件				
地区	当月合计	当年累计	同比增长	总累计	地区	当月合计	当年累计	同比增长	总累计
合计	27760	241355	51.3%	1403334	甘肃	124	1074	38.4%	7055
江苏	3977	32975	54.3%	157471	新疆	82	757	27.4%	4774
北京	3791	32052	48.3%	198825	内蒙古	89	722	53.3%	4859
广东	3612	29877	44.0%	191287	香港	58	476	30.4%	4591
浙江	2511	21308	53.2%	111628	宁夏	51	436	55.2%	2046
上海	1753	15776	46.5%	105885	海南	36	331	17.8%	2825
山东	1750	15569	53.3%	80941	青海	22	235	99.2%	1123
安徽	1200	12925	110.4%	42656	西藏	3	28	0%	315
四川	871	8490	52.3%	45094	澳门	3	21	50.0%	103
湖北	949	6972	45.2%	40447	深圳	1655	13486	24.6%	107281
陕西	540	5985	44.2%	36688	南京	873	7010	38.0%	42293
湖南	668	5729	37.1%	34940	杭州	757	6849	32.9%	46710
河南	685	5509	62.6%	29457	武汉	749	5339	42.6%	31842
福建	607	5491	57.8%	26777	广州	639	5893	44.3%	36546
辽宁	596	5401	40.2%	40250	青岛	631	4972	65.9%	20630
台湾	613	5236	31.7%	64387	成都	614	5850	53.3%	30570
广西	471	4190	86.0%	15082	宁波	550	4580	44.4%	22087
天津	494	4150	47.5%	31155	西安	465	5329	46.3%	31474
重庆	415	3778	61.5%	20559	济南	370	3685	53.3%	19755
黑龙江	387	3570	37.1%	23298	哈尔滨	326	3022	32.8%	18714
河北	368	3422	44.3%	20246	沈阳	261	2284	45.3%	16309
山西	207	2021	33.8%	13917	大连	182	1864	39.6%	13284
吉林	191	1894	39.8%	14890	厦门	163	1624	60.0%	8199
云南	195	1726	30.3%	12502	长春	150	1522	38.7%	10794
贵州	257	1703	88.4%	8424	新疆建设兵团	15	139	27.5%	622
江西	184	1526	55.7%	8837					

注：1. 授权数据以授权时专利权人地址为统计口径。

2. 宁波、长春、南京、杭州、济南、成都、厦门、深圳8城市自1999年起单列统计，各城市统计数量已经计算在所属省内。

新疆生产建设兵团自2008年起单列统计，其统计数量已经计算在新疆内。

图6 2016年主要国家及地区发明专利授权状况

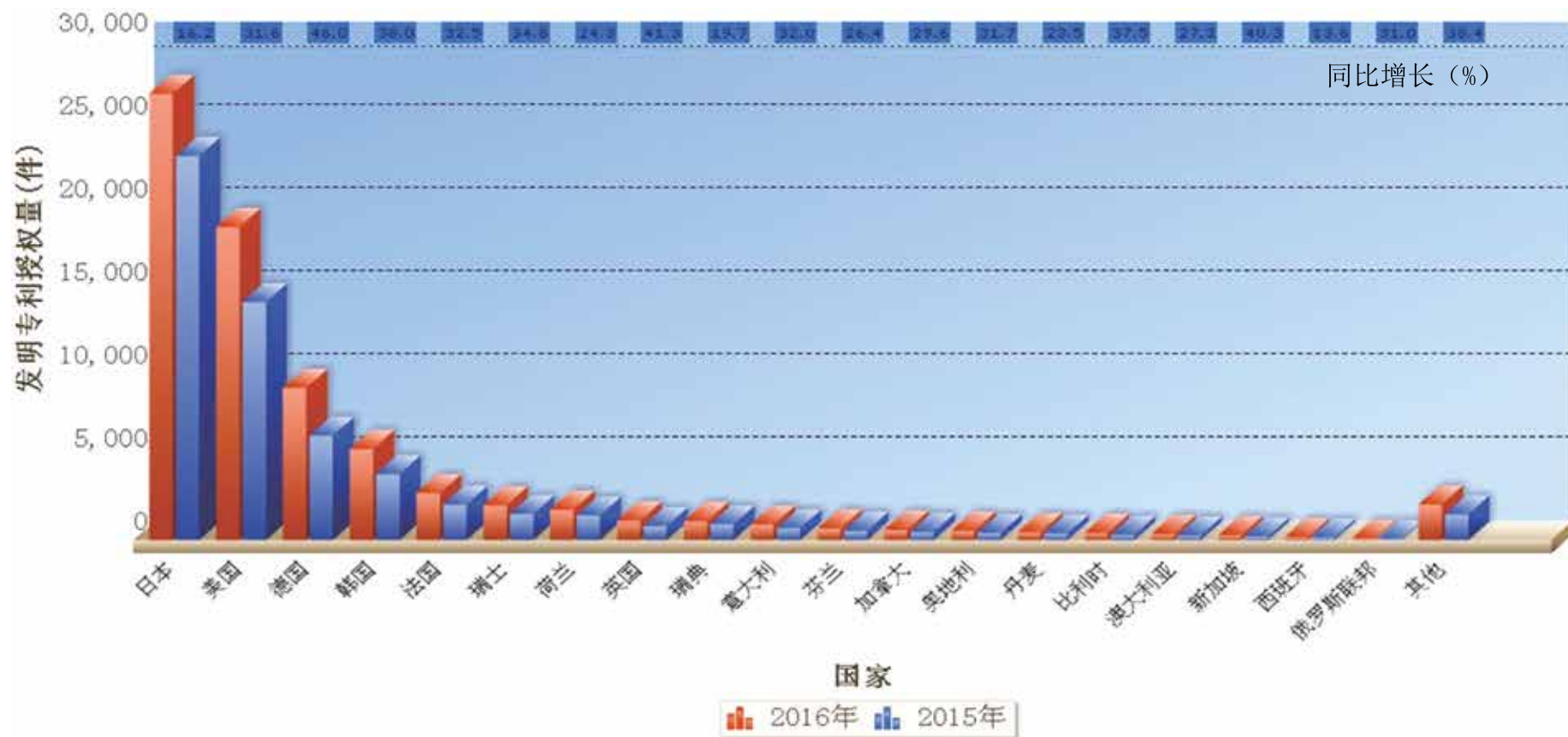




表 6 2016 年主要国家及地区发明专利授权状况表

国家 及地区	2016年8月			总 累计
	当月 合计	当年 累计	同比 增长	
合计	9451	75920	27.5%	825144
日本	3208	26803	16.2%	328272
美国	2433	18801	31.6%	183211
德国	1153	9145	46.0%	79728
韩国	770	5467	38.0%	62768
法国	335	2819	32.5%	30839
瑞士	269	2086	34.8%	21941
荷兰	208	1823	24.3%	24649
英国	136	1163	41.3%	13838
瑞典	129	1129	19.7%	14181
意大利	79	925	32.0%	10546
芬兰	104	689	26.4%	8340
加拿大	72	609	29.6%	6445
奥地利	76	552	31.7%	4217
丹麦	58	468	23.5%	4844
比利时	44	425	37.5%	4150
澳大利亚	45	345	27.3%	4718
新加坡	38	289	40.3%	2112
西班牙	20	167	13.6%	1781
俄罗斯联邦	7	76	31.0%	846
其他	267	2139	38.4%	17718

## 比较表 2 2016 年与 2015 年国内外三种专利授权同期比较表

2016年8月

单位：件

		当年累计	1月	2月	3月	4月	5月	6月	7月	8月	9月	10月	11月	12月
合计	2015年	1067905	119897	88588	136243	130212	132851	140782	180712	138620	108472	182357	163516	195942
	2016年	1224857	127803	92539	160041	152120	140220	113622	251002	187510				
	增长率	14.7%	6.6%	4.5%	17.5%	16.8%	5.5%	-19.3%	38.9%	35.3%				
国内	2015年	992575	111892	82107	125190	120682	122436	131302	168880	130086	99272	168311	154482	182337
	2016年	1133393	117787	83144	148871	139818	131244	105906	231449	175174				
	增长率	14.2%	5.3%	1.3%	18.9%	15.9%	7.2%	-19.3%	37.0%	34.7%				
国外	2015年	75330	8005	6481	11053	9530	10415	9480	11832	8534	9200	14046	9034	13605
	2016年	91464	10016	9395	11170	12302	8976	7716	19553	12336				
	增长率	21.4%	25.1%	45.0%	1.1%	29.1%	-13.8%	-18.6%	65.3%	44.6%				
发明	2015年	219038	23286	18066	32131	26533	32963	27647	35623	22789	28811	39157	30986	41324
	2016年	317275	34895	27886	48062	42858	33679	26830	65854	37211				
	增长率	44.8%	49.9%	54.4%	49.6%	61.5%	2.2%	-3.0%	84.9%	63.3%				
实用新型	2015年	547126	65533	43645	63385	64947	65697	72396	95879	75644	51977	89895	84816	102403
	2016年	607320	61145	43684	82570	77153	70947	56445	117946	97430				
	增长率	11.0%	-6.7%	0%	30.3%	18.8%	8.0%	-22.0%	23.0%	28.8%				
外观设计	2015年	301741	31078	26877	40727	38732	34191	40739	49210	40187	27684	53305	47714	52215
	2016年	300262	31763	20969	29409	32109	35594	30347	67202	52869				
	增长率	-0.5%	2.2%	-22.0%	-27.8%	-17.1%	4.1%	-25.5%	36.6%	31.6%				

图7 集成电路布图设计登记状况

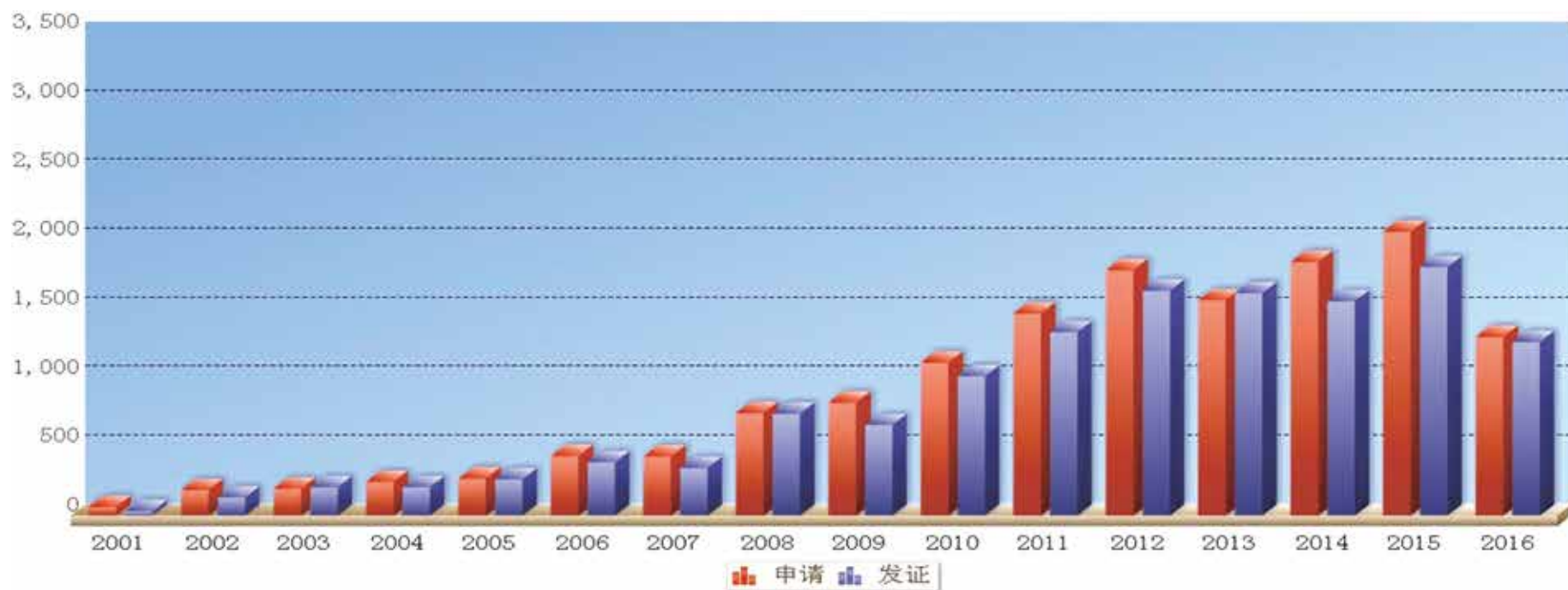


表7 集成电路布图设计登记状况表

		2016年1月—2016年8月															单位: 件
	总累计	2001	2002	2003	2004	2005	2006	2007	2008	2009	2010	2011	2012	2013	2014	2015	2016
申请	14470	62	183	193	244	268	430	428	743	817	1108	1464	1778	1561	1838	2058	1295
发证	13147	32	130	204	205	262	386	345	738	655	1009	1329	1629	1612	1553	1800	1258

图 8 专利公布和公告工作统计

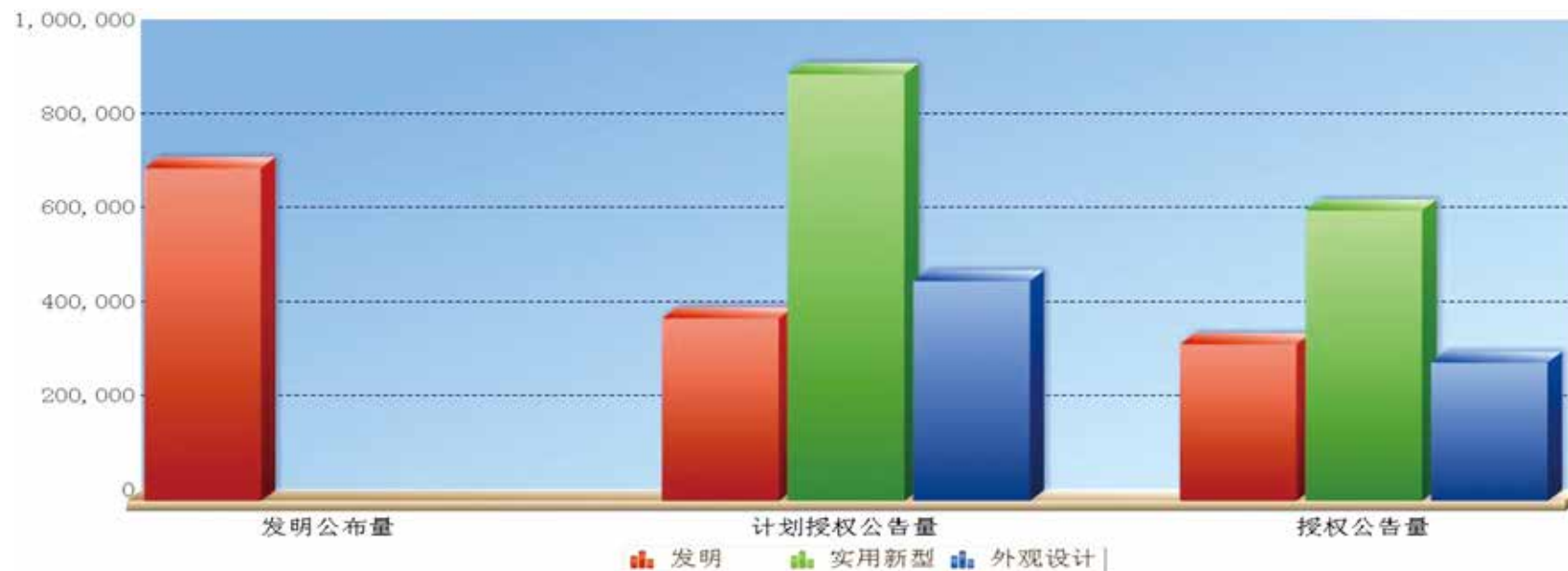


表 8 专利公布和公告工作统计表

		2016年1月—2016年8月			单位：件
项目		合计	发明	实用新型	外观设计
	发明公布量	707007	707007	--	--
	计划授权公告量	1762000	388000	907000	467000
	授权公告量	1242910	332484	616870	293556
公布公告工作	授权公告完成率%	70.5%	85.7%	68.0%	62.9%
	公报总期数	105	35	35	35
	公报总册数	1916	736	512	668
	说明书总份数	2656924	1746498	616870	293556

图9 国际申请业务各年进展图



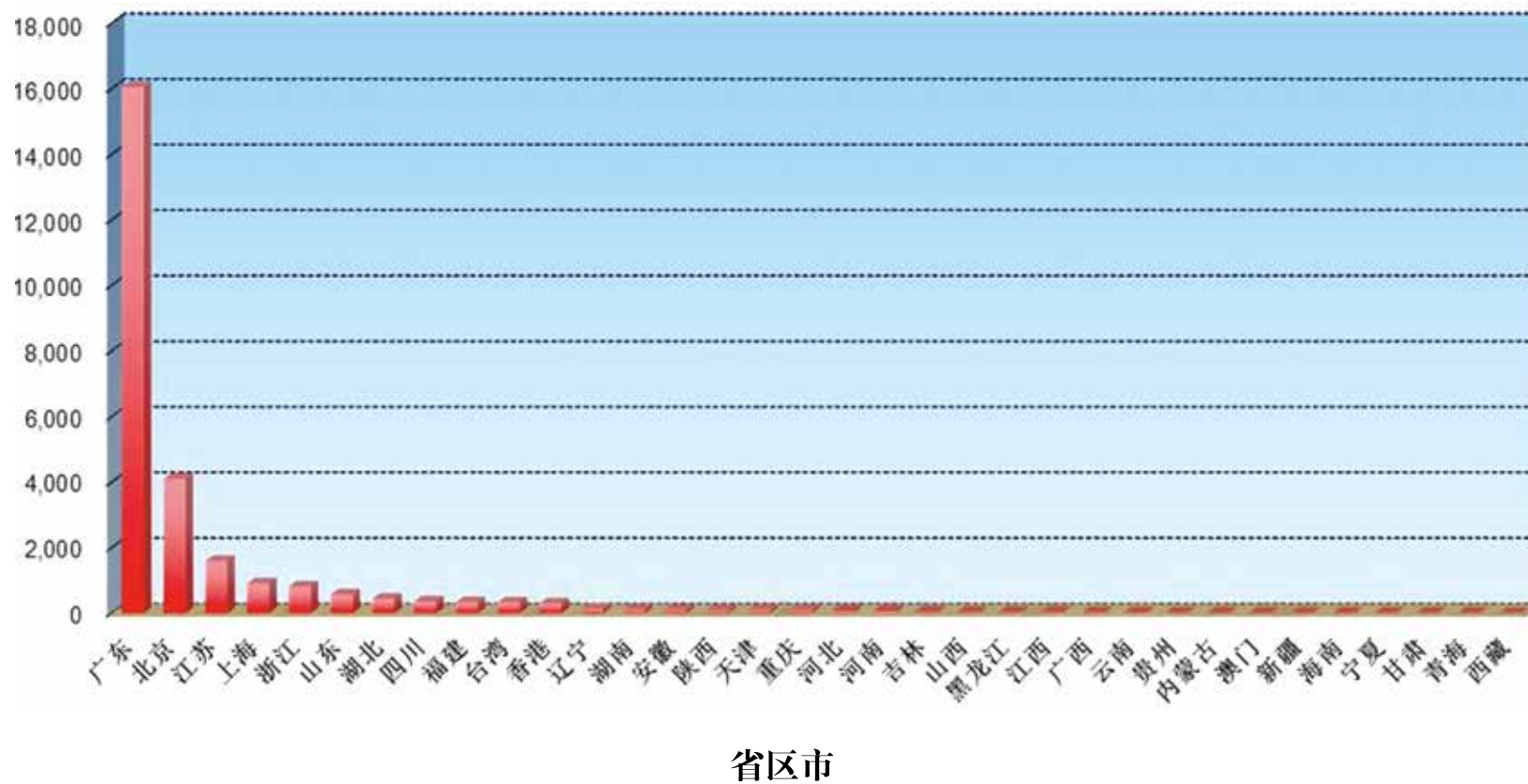
表9 国际申请业务累计进展分表

2016年1月—2016年8月

单位：件

项目	当月数量	当年累计	同比增长
收到国际申请	5173	28495	52.3%
进入中国国内阶段的国际发明专利申请	6820	53487	2.6%
进入中国国内阶段的国际实用新型专利申请	80	665	-7.0%

图 10 2016 年国内 PCT 国际专利受理状况





## 表 10 2016 年 PCT 国际专利受理状况表

2016年8月			单位：件		
地区	当月 合计	当年 累计	地区	当月 合计	当年 累计
广东	3139	16047	内蒙古	0	11
北京	698	4094	澳门	0	10
江苏	283	1582	新疆	1	10
上海	145	904	海南	1	8
浙江	141	811	宁夏	4	7
山东	85	570	甘肃	0	4
湖北	54	435	青海	0	3
四川	43	353	西藏	0	1
福建	71	331	深圳	2785	14064
台湾	42	324	广州	157	731
香港	35	295	武汉	50	410
辽宁	20	125	杭州	41	344
湖南	9	118	成都	36	304
安徽	18	106	青岛	56	301
陕西	16	93	南京	24	258
天津	15	92	宁波	36	187
重庆	18	88	厦门	13	127
河北	15	68	西安	16	87
河南	11	64	大连	11	68
吉林	9	41	济南	3	45
山西	6	33	沈阳	7	40
黑龙江	8	32	哈尔滨	5	25
江西	5	30	长春	8	25
广西	3	26	新疆建设兵团	0	0
云南	2	17	国内合计	4898	26745
贵州	1	12	国外合计	275	1750

注：宁波、长春、南京、杭州、济南、成都、厦门、深圳8城市自1999年起单列统计，各城市统计数量已经计算在所属省内。  
新疆生产建设兵团自2008年起单列统计，其统计数量已经计算在新疆内。

图 11 2016 年全国各地区专利受理结构

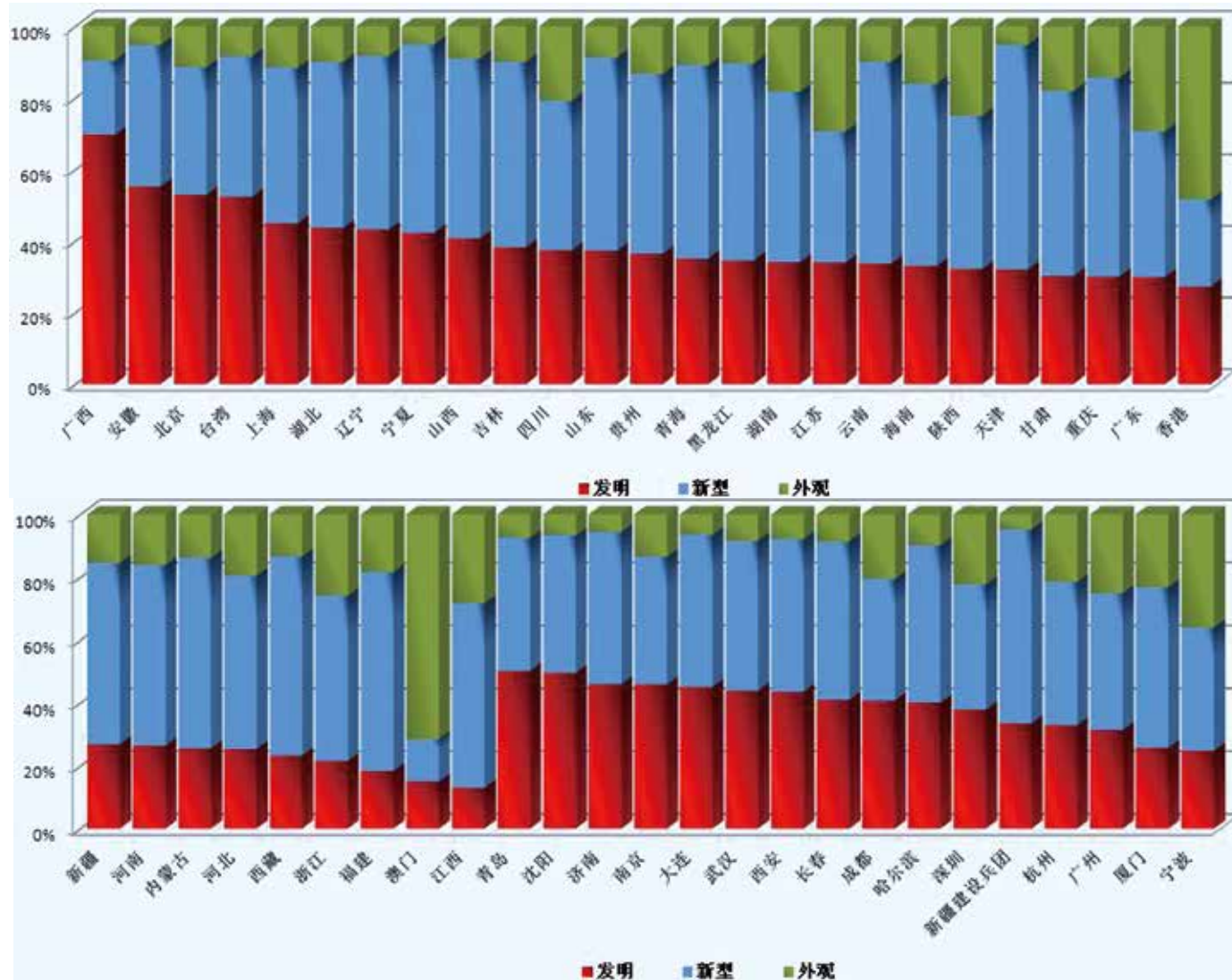


表 11 2016 年全国各地区专利受理结构表

地区	发明	实用新型	外观设计	地区	发明	实用新型	外观设计
广西	69.7%	20.9%	9.5%	新疆	26.9%	57.7%	15.4%
安徽	55.2%	39.5%	5.3%	河南	26.5%	57.4%	16.1%
北京	53.0%	35.5%	11.5%	内蒙古	25.6%	60.6%	13.8%
台湾	52.4%	39.2%	8.4%	河北	25.3%	55.2%	19.5%
上海	45.0%	43.4%	11.7%	西藏	23.3%	63.3%	13.4%
湖北	43.7%	46.3%	10.0%	浙江	21.6%	52.6%	25.8%
辽宁	43.2%	48.5%	8.3%	福建	18.4%	63.3%	18.3%
宁夏	42.3%	52.6%	5.1%	澳门	15.0%	13.5%	71.4%
山西	40.8%	50.3%	8.9%	江西	13.0%	58.7%	28.2%
吉林	38.3%	51.7%	10.0%	青岛	50.3%	42.3%	7.4%
四川	37.4%	41.9%	20.8%	沈阳	49.6%	43.7%	6.7%
山东	37.3%	54.0%	8.7%	济南	46.0%	48.4%	5.6%
贵州	36.4%	50.3%	13.3%	南京	45.9%	40.6%	13.5%
青海	35.1%	54.0%	10.9%	大连	45.1%	48.3%	6.6%
黑龙江	34.6%	55.0%	10.4%	武汉	43.9%	47.7%	8.4%
湖南	34.1%	47.6%	18.3%	西安	43.6%	48.5%	7.9%
江苏	34.0%	36.6%	29.4%	长春	41.0%	50.4%	8.6%
云南	33.7%	56.4%	9.9%	成都	40.9%	38.5%	20.6%
海南	33.0%	50.9%	16.1%	哈尔滨	40.1%	50.1%	9.8%
陕西	32.2%	42.9%	24.9%	深圳	37.8%	39.9%	22.3%
天津	32.0%	62.9%	5.1%	新疆建设兵团	33.5%	61.7%	4.8%
甘肃	30.3%	51.7%	18.1%	杭州	32.9%	45.6%	21.5%
重庆	30.1%	55.6%	14.4%	广州	31.4%	43.6%	25.0%
广东	29.9%	40.7%	29.4%	厦门	25.7%	51.1%	23.2%
香港	27.2%	24.4%	48.4%	宁波	24.8%	39.2%	36.0%

注：宁波、长春、南京、杭州、济南、成都、厦门、深圳8城市自1999年起单列统计，各城市统计数量已经计算在所属省内。新疆生产建设兵团自2008年起单列统计，其统计数量已经计算在新疆内。

表 12 国内外实用新型、外观设计专利受理状况表

2016年8月 单位：件

按专利类型 分组		当月合计		当年累计			总累计	
		受理量	构成	受理量	构成	同比增长	受理量	构成
	小计	149564	100.0%	982994	100.0%	45.0%	7608977	100.0%
实用新型	职务	116934	78.2%	738190	75.1%	45.6%	4782533	62.9%
	非职务	32630	21.8%	244804	24.9%	43.4%	2826444	37.1%
	国内	148978	100/99.6	978108	100/99.5	45.4%	7554816	100/99.3
	国外	586	100/0.4	4886	100/0.5	-1.4%	54161	100/0.7
	小计	79617	100.0%	434471	100.0%	28.8%	5703909	100.0%
外观设计	职务	39891	50.1%	222844	51.3%	27.3%	2800744	49.1%
	非职务	39726	49.9%	211627	48.7%	30.3%	2903165	50.9%
	国内	78237	100/98.3	422622	100/97.3	29.7%	5489130	100/96.2
	国外	1380	100/1.7	11849	100/2.7	1.8%	214779	100/3.8

表 13 国内外实用新型、外观设计专利授权状况表

		2016年8月					单位：件	
按专利类型		当月合计		当年累计			总累计	
分组		授权量	构成	授权量	构成	同比增长	授权量	构成
	小计	97430	100.0%	607320	100.0%	11.0%	5576656	100.0%
实用新型	职务	78793	80.9%	495292	81.6%	14.2%	3707985	66.5%
	非职务	18637	19.1%	112028	18.4%	-1.2%	1868671	33.5%
	国内	96726	100/99.3	602886	100/99.3	11.2%	5529100	100/99.1
	国外	704	100/0.7	4434	100/0.7	-8.2%	47556	100/0.9
	小计	52869	100.0%	300262	100.0%	-0.5%	3866612	100.0%
外观设计	职务	29313	55.4%	156582	52.1%	-6.6%	2043002	52.8%
	非职务	23556	44.6%	143680	47.9%	7.1%	1823610	47.2%
	国内	50688	100/95.9	289152	100/96.3	-0.6%	3667310	100/94.8
	国外	2181	100/4.1	11110	100/3.7	1.5%	199302	100/5.2

## 表 14 2016 年国内三种专利申请状况表

2016年1月—2016年5月

地区	发明		实用新型		外观设计		三种合计	
	受理量	申请量	受理量	申请量	受理量	申请量	受理量	申请量
合计	372591	348067	528415	507440	210119	199770	1111125	1055277
北京	36552	34777	23804	22941	8055	7614	68411	65332
天津	9487	8917	20386	19661	1867	1720	31740	30298
河北	5269	4756	12269	11746	4239	4106	21777	20608
山西	2157	1984	3273	3132	614	592	6044	5708
内蒙古	973	872	2650	2490	661	634	4284	3996
辽宁	6167	5681	8691	8205	1615	1519	16473	15405
吉林	2729	2426	3657	3410	779	747	7165	6583
黑龙江	4613	4271	7940	7619	1686	1535	14239	13425
上海	19448	18584	18192	17509	4820	4611	42460	40704
江苏	56698	52049	63727	61310	43623	41215	164048	154574
浙江	32590	29895	78880	76509	34501	33089	145971	139493
安徽	26011	24920	22865	21972	3376	3261	52252	50153
福建	9426	8812	29817	28647	9144	8603	48387	46062
江西	2391	2245	11377	10944	5306	5053	19074	18242
山东	29409	27637	44489	42387	6754	6454	80652	76478
河南	8160	7196	19223	18451	4534	4207	31917	29854
湖北	11963	10656	15382	14801	3175	3043	30520	28500
湖南	7639	7056	11075	10575	4181	3889	22895	21520
广东	49285	47062	68550	66028	49693	47968	167528	161058
广西	9837	9501	4196	3999	2131	1950	16164	15450
重庆	5876	5632	9536	9180	2478	2404	17890	17216
四川	14904	13137	18924	17762	8326	7549	42154	38448
贵州	2081	1929	3842	3659	822	758	6745	6346
云南	2754	2590	4574	4355	740	715	8068	7660
西藏	59	52	74	73	22	22	155	147
陕西	6781	6503	9443	8981	3498	3211	19722	18695
甘肃	1955	1840	3189	3043	991	914	6135	5797
青海	358	334	529	501	117	105	1004	940
宁夏	740	684	935	860	108	97	1783	1641
新疆	1323	1195	2780	2606	538	488	4641	4289
海南	420	381	729	699	245	236	1394	1316
香港	454	436	405	401	820	813	1679	1650
澳门	12	12	14	14	56	55	82	81
台湾	4070	4045	2998	2970	604	593	7672	7608

注：专利申请量为专利受理量减去无申请费视撤量。根据《专利法实施细则》第95条规定，申请人自申请日起满2个月未缴纳或者未缴足申请费等相关费用的专利申请视为无申请费视撤专利申请。考虑到视撤通知书送达时间等因素，无申请费视撤量自申请日起满3个月进行统计。



表 15 2016 年国外三种专利申请状况表

2016年1月—2016年5月

地区	发明		实用新型		外观设计		三种合计	
	受理量	申请量	受理量	申请量	受理量	申请量	受理量	申请量
合计	53985	53813	2926	2904	7145	7056	64056	63773
奥地利	376	375	18	18	19	19	413	412
澳大利亚	267	266	28	27	89	80	384	373
比利时	287	286	13	13	21	21	321	320
加拿大	430	428	14	14	28	27	472	469
瑞士	1298	1295	62	62	278	275	1638	1632
德国	5899	5885	283	278	633	628	6815	6791
丹麦	322	322	15	15	54	54	391	391
西班牙	167	167	8	8	48	47	223	222
芬兰	432	428	19	19	36	36	487	483
法国	1808	1804	119	119	397	393	2324	2316
英国	1016	1012	62	62	265	259	1343	1333
意大利	652	651	45	45	233	231	930	927
日本	16159	16136	917	915	1581	1571	18657	18622
韩国	5092	5074	272	267	1138	1132	6502	6473
荷兰	1258	1242	31	30	117	114	1406	1386
俄罗斯联邦	65	65	10	10	11	11	86	86
瑞典	722	722	21	21	132	132	875	875
新加坡	281	281	30	30	34	34	345	345
美国	14487	14487	841	841	1450	1450	16778	16778
其他	2967	2887	118	110	581	542	3666	3539

注：专利申请量为专利受理量减去无申请费视撤量。根据《专利法实施细则》第95条规定，申请人自申请日起满2个月未缴纳或者未缴足申请费等相关费用的专利申请视为无申请费视撤专利申请。考虑到视撤通知书送达时间等因素，无申请费视撤量自申请日起满3个月进行统计。



国家知识产权局

State Intellectual Property Office Of P.R.China