

2017年5月月报

目 录

- 表1 国内外发明专利申请统计表
- 表2 国内外实用新型、外观设计专利申请统计表
- 表3 国内专利申请按申请人类型统计表
- 表4 国内外发明专利授权统计表
- 表5 国内外实用新型、外观设计专利授权统计表
- 表6 国内专利授权按专利权人类型统计表
- 表7 国内外有效专利统计表
- 表8 国内有效专利按专利权人类型统计表
- 表9 全国各地有效发明专利五年以上维持状况统计表
- 表10 PCT专利申请受理统计表
- 表11 集成电路布图设计登记统计表
- 表12 国防专利统计表

图1 2017年国内外专利申请状况

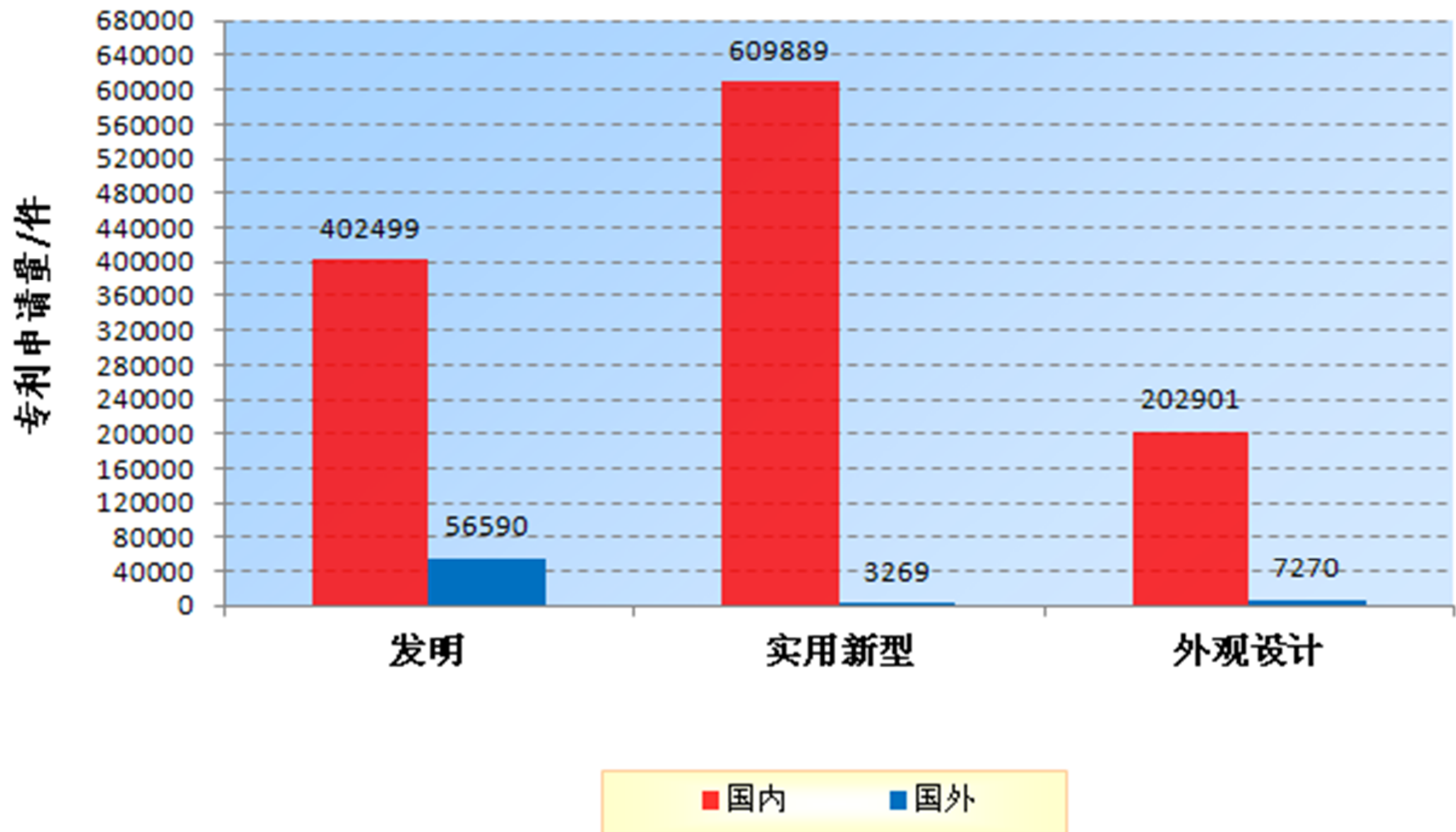


表1 国内外发明专利申请统计表

2017年5月

单位：件

按国内外 分组		当月合计		当年累计	
		申请量	构成	申请量	构成
合计	小计	93114	100.0%	459089	100.0%
	职务	81589	87.6%	405218	88.3%
	非职务	11525	12.4%	53871	11.7%
国内	小计	82544	100/88.6	402499	100/87.7
	职务	71267	86.3%	349911	86.9%
	非职务	11277	13.7%	52588	13.1%
国外	小计	10570	100/11.4	56590	100/12.3
	职务	10322	97.7%	55307	97.7%
	非职务	248	2.3%	1283	2.3%

注：本套统计表按照国家统计局统计制度备案的要求执行。

表2 国内外实用新型、外观设计专利申请统计表

		2017年5月		单位：件	
按专利类型		当月合计		当年累计	
分组		申请量	构成	申请量	构成
	小计	135384	100.0%	613158	100.0%
实用新型	职务	105577	78.0%	497827	81.2%
	非职务	29807	22.0%	115331	18.8%
	国内	134831	100/99.6	609889	100/99.5
	国外	553	100/0.4	3269	100/0.5
	小计	48816	100.0%	210171	100.0%
外观设计	职务	27732	56.8%	116159	55.3%
	非职务	21084	43.2%	94012	44.7%
	国内	47315	100/96.9	202901	100/96.5
	国外	1501	100/3.1	7270	100/3.5

图2 2017年国内专利申请按申请人类型状况

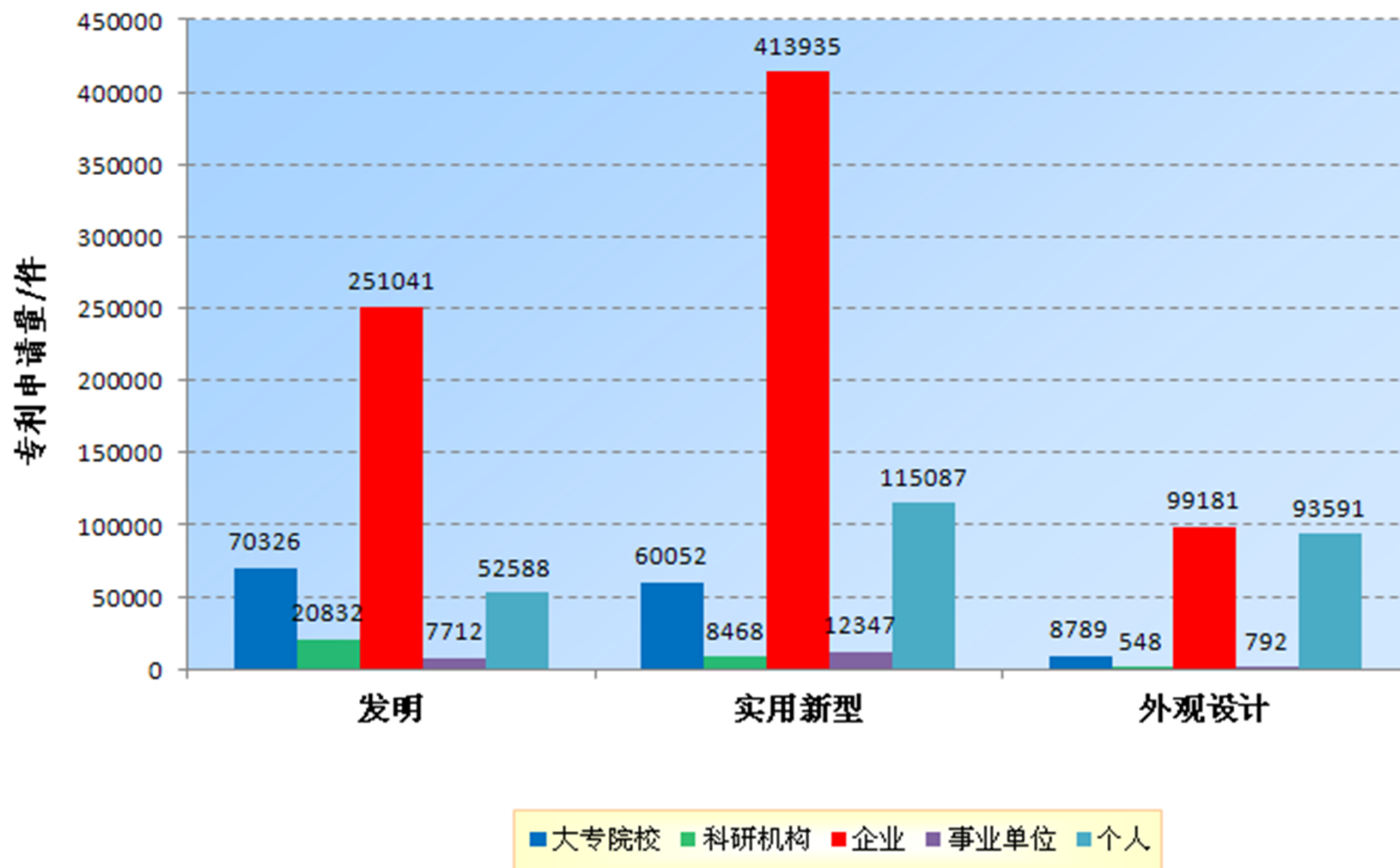


表3 国内专利申请按申请人类型统计表

2017年5月

单位：件

按专利类型 分组		职务				非职务
		大专院校	科研机构	企业	事业单位	个人
合计	当年累计	139167	29848	764157	20851	261266
	构成	11.5%	2.5%	62.9%	1.7%	21.5%
发明	当年累计	70326	20832	251041	7712	52588
	构成	17.5%	5.2%	62.4%	1.9%	13.1%
实用新型	当年累计	60052	8468	413935	12347	115087
	构成	9.8%	1.4%	67.9%	2.0%	18.9%
外观设计	当年累计	8789	548	99181	792	93591
	构成	4.3%	0.3%	48.9%	0.4%	46.1%

图5 2017年国内外专利授权状况

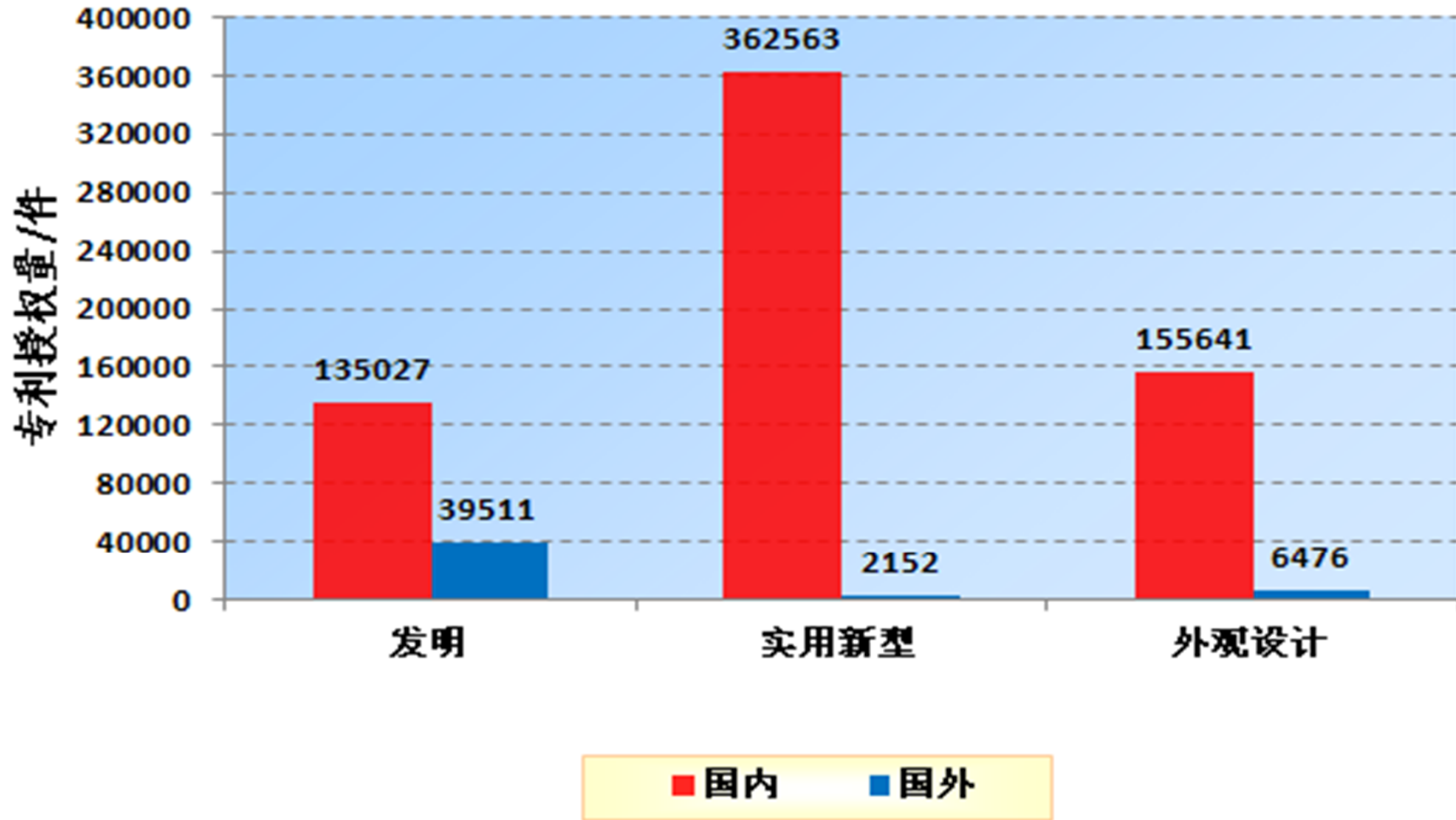


表4 国内外发明专利授权统计表

2017年5月

单位：件

按国内外 分组		当月合计		当年累计	
		授权量	构成	授权量	构成
合计	小计	35305	100.0%	174538	100.0%
	职务	33416	94.6%	164325	94.1%
	非职务	1889	5.4%	10213	5.9%
国内	小计	25314	100/71.7	135027	100/77.4
	职务	23568	93.1%	125413	92.9%
	非职务	1746	6.9%	9614	7.1%
国外	小计	9991	100/28.3	39511	100/22.6
	职务	9848	98.6%	38912	98.5%
	非职务	143	1.4%	599	1.5%

表5 国内外实用新型、外观设计专利授权统计表

2017年5月

单位：件

按专利类型 分组		当月合计		当年累计	
		授权量	构成	授权量	构成
	小计	75987	100.0%	364715	100.0%
实用新型	职务	65233	85.8%	310618	85.2%
	非职务	10754	14.2%	54097	14.8%
	国内	75588	100/99.5	362563	100/99.4
	国外	399	100/0.5	2152	100/0.6
	小计	32968	100.0%	162117	100.0%
外观设计	职务	18540	56.2%	94016	58.0%
	非职务	14428	43.8%	68101	42.0%
	国内	31726	100/96.2	155641	100/96.0
	国外	1242	100/3.8	6476	100/4.0

图6 2017年国内专利授权按专利权人类型状况

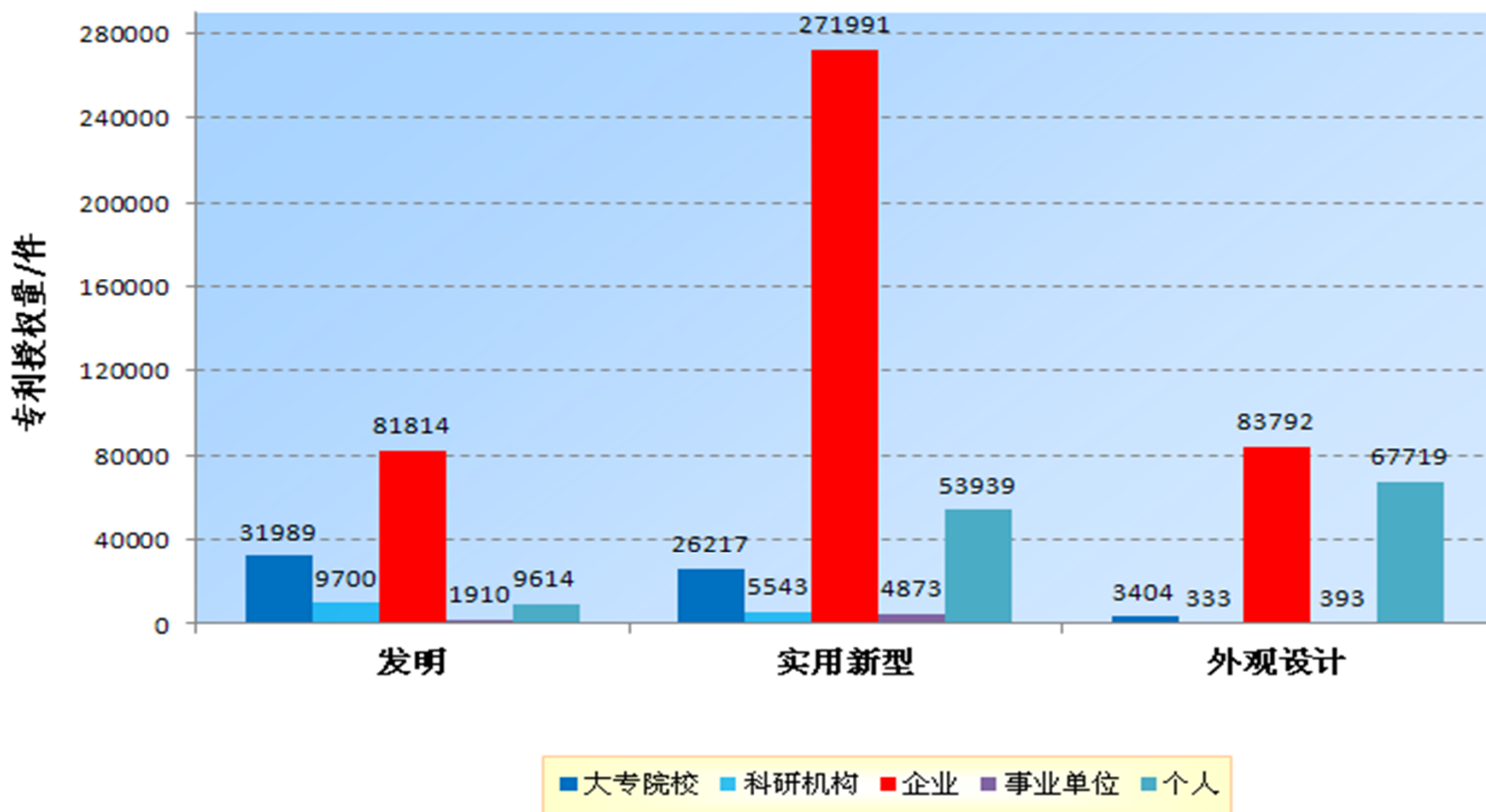


表6 国内专利授权按专利权人类型统计表

2017年5月

单位：件

按专利类型 分组		职务发明				非职务发明
		大专院校	科研机构	企业	事业单位	个人
合计	当年累计	61610	15576	437597	7176	131272
	构成	9.4%	2.4%	67.0%	1.1%	20.1%
发明	当年累计	31989	9700	81814	1910	9614
	构成	23.7%	7.2%	60.6%	1.4%	7.1%
实用新型	当年累计	26217	5543	271991	4873	53939
	构成	7.2%	1.5%	75.0%	1.3%	14.9%
外观设计	当年累计	3404	333	83792	393	67719
	构成	2.2%	0.2%	53.8%	0.3%	43.5%

图9 2017年国内外有效专利状况

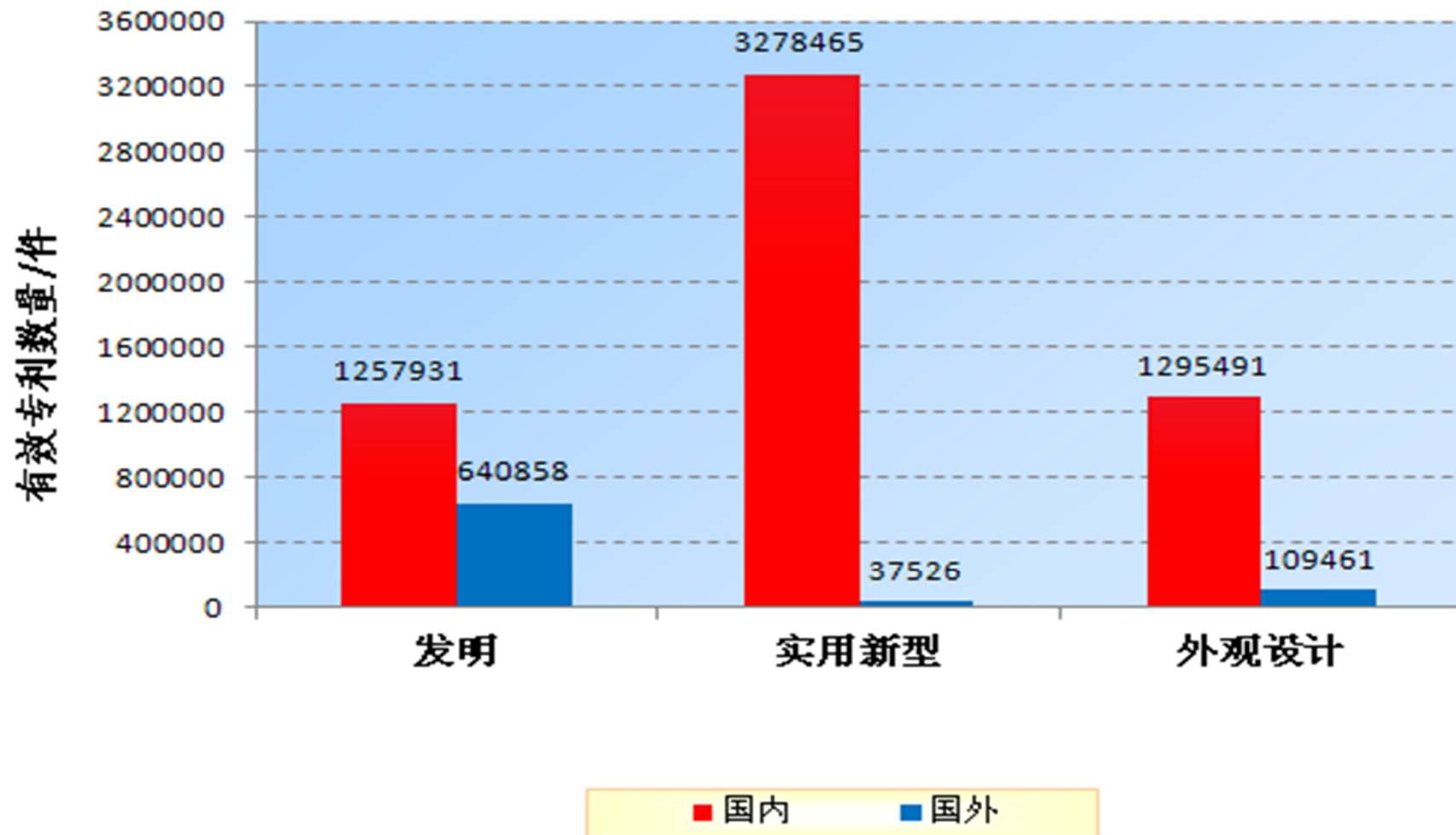


表7 国内外有效专利统计表

2017年5月

单位：件

按国内外 分组		发 明		实用新型		外观设计	
		有效量	构成	有效量	构成	有效量	构成
	小计	1898789	100.0%	3315991	100.0%	1404952	100.0%
合计	职务	1796278	94.6%	2855149	86.1%	866737	61.7%
	非职务	102511	5.4%	460842	13.9%	538215	38.3%
	小计	1257931	100/66.2	3278465	100/98.9	1295491	100/92.2
国内	职务	1164976	92.6%	2819556	86.0%	761300	58.8%
	非职务	92955	7.4%	458909	14.0%	534191	41.2%
	小计	640858	100/33.8	37526	100/1.1	109461	100/7.8
国外	职务	631302	98.5%	35593	94.8%	105437	96.3%
	非职务	9556	1.5%	1933	5.2%	4024	3.7%

图10 2017年国内有效专利按专利权人类型状况

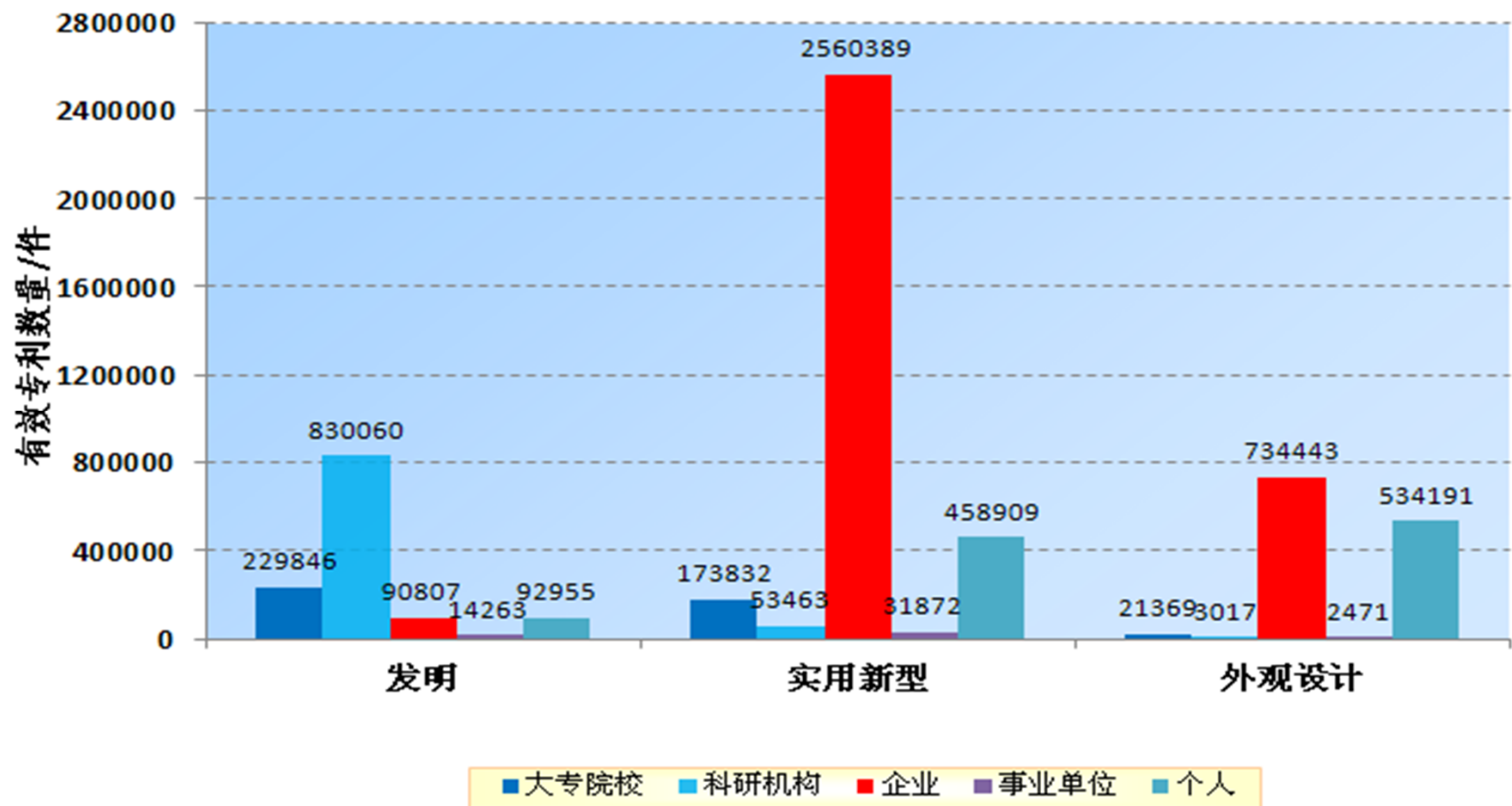


表8 国内有效专利按专利权人类型统计表

2017年5月

单位：件

按专利类型 分组		职 务				非职务
		大专院校	科研机构	企业	事业单位	个人
合计	当年累计	425047	886540	3385639	48606	1086055
	构成	18.3%	23.3%	15.2%	21.1%	1.9%
发明	当年累计	229846	830060	90807	14263	92955
	构成	18.3%	66.0%	7.2%	1.1%	7.4%
实用新型	当年累计	173832	53463	2560389	31872	458909
	构成	5.3%	1.6%	78.1%	1.0%	14.0%
外观设计	当年累计	21369	3017	734443	2471	534191
	构成	1.6%	0.2%	56.7%	0.2%	41.2%

图12 全国各地区有效发明专利五年以上维持状况

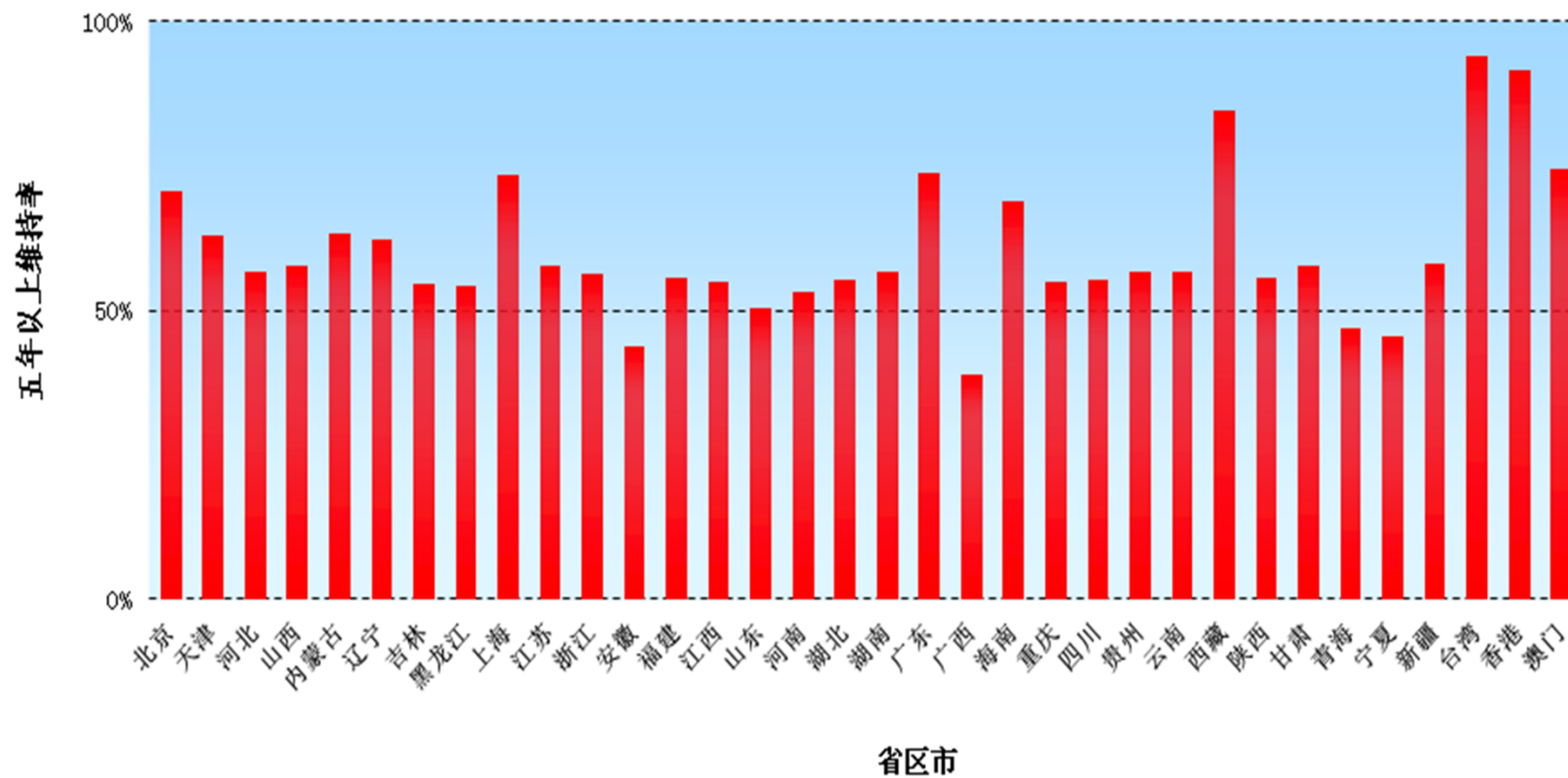


表9 全国各地区有效发明专利五年以上维持状况统计表

2017年5月

地区	五年以上维持率	地区	五年以上维持率
合计	66.2%	西藏	84.6%
北京	70.5%	陕西	55.5%
天津	62.8%	甘肃	57.7%
河北	56.7%	青海	46.9%
山西	57.8%	宁夏	45.6%
内蒙古	63.3%	新疆	58.0%
辽宁	62.1%	台湾	93.9%
吉林	54.7%	香港	91.3%
黑龙江	54.2%	澳门	74.5%
上海	73.5%	沈阳	61.6%
江苏	57.6%	大连	62.3%
浙江	56.5%	长春	50.9%
安徽	43.7%	哈尔滨	52.6%
福建	55.4%	南京	57.1%
江西	55.1%	杭州	63.4%
山东	50.5%	宁波	54.0%
河南	53.2%	厦门	61.1%
湖北	55.1%	济南	47.4%
湖南	56.8%	青岛	49.3%
广东	73.9%	武汉	55.3%
广西	39.0%	广州	60.7%
海南	68.8%	深圳	85.7%
重庆	54.9%	成都	55.7%
四川	55.2%	西安	54.7%
贵州	56.6%	新疆生产建设兵团	49.8%
云南	56.8%		

表10 PCT专利申请受理情况统计表

2017年5月

单位：件

按国内外 分组	当月合计		当年累计	
	申请量	构成	申请量	构成
合计	4123	100.0%	16982	100.0%
国内	3907	94.8%	15689	92.4%
国外	216	5.2%	1293	7.6%

图8 集成电路布图设计登记状况

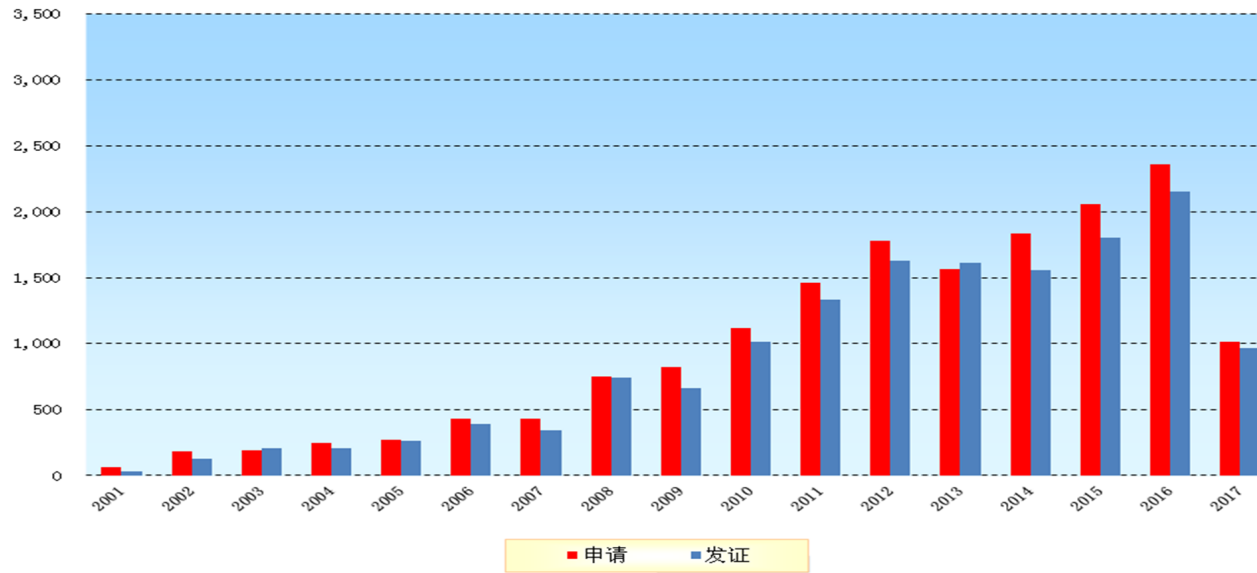


表11 集成电路布图设计登记统计表

2017年1月-2017年5月

单位：件

	总累计	2001	2002	2003	2004	2005	2006	2007	2008	2009	2010	2011	2012	2013	2014	2015	2016	2017
申请	16543	62	183	193	244	268	430	428	743	817	1108	1464	1778	1561	1838	2058	2360	1008
发证	15003	32	130	204	205	262	386	345	738	655	1009	1329	1629	1612	1553	1800	2154	960

表12 国防专利统计表

2017年5月

单位：件

按申请(专利权)人类型 分组		合计	职务				非职务
			大专院校	科研机构	企业	事业单位	个人
申请	当月合计	665	81	418	128	37	1
	当年累计	5457	618	3616	1074	146	3
	构成	100.0%	11.3%	66.2%	19.7%	2.7%	0.1%
授权	当月合计	656	89	459	93	15	0
	当年累计	2753	328	1977	372	76	0
	构成	100.0%	11.9%	71.8%	13.5%	2.8%	0.0%
有效	当年累计	43021	6410	27982	7451	1145	33
	构成	100.0%	14.9%	65.0%	17.3%	2.7%	0.1%